



# ТЕЛЕСКОПИЧЕСКИЕ ПОГРУЗЧИКИ

---



---

## FH 9.30 Compact

Classic / GLS

# FH 9.30 Compact

Classic / GLS

## Грузоподъемные характеристики

| МОДЕЛЬ   | FH 9.30 |
|--|---------|
| <b>МАССА</b>                                     |         |
| Максимальная масса погрузчика без груза (кг)     | 6950    |
| <b>СПЕЦИФИКАЦИЯ</b>                              |         |
| Количество секций телескопической стрелы         | 3       |
| Максимальная грузоподъемность (кг)               | 3000    |
| Максимальная высота подъема вил (м)              | 8.9     |
| Максимальный горизонтальный вылет вил (м)        | 5.9     |
| Вылет стрелы при максимальном подъеме (м)        | 0.9     |
| Угол вращения каретки навесного оборудования (°) | 155     |

## Конфигурация

| МОДЕЛЬ   | FH 9.30 Classic                                     | FH 9.30 GLS       |
|--|---|-------------------|
| Трансмиссия  | Гидростатическая                                    | Гидростатическая  |
| Максимальная скорость движения, км/ч               | 40  | 40                |
| Количество передач, вперед / назад                 | 2 / 2   | 2 / 2             |
| Модель двигателя                                   | Deutz TCD2012, 3A                                   | Deutz TCD2012, 3A |
| Количество цилиндров и объем, шт / см <sup>3</sup> | 4 / 3600  | 4 / 3600          |
| Мощность двигателя (кВт / л.с.)                    | 75 / 101  | 93 / 124          |
| Гидравлическая система, давление, бар              | Load sensing, 230                                   | Load sensing, 250 |
| Производительность гидронасоса, л/мин              | 110   | 152               |
| Тормозная система                                  | Гидравлическая мультидисковая с приводом на обе оси |                   |
| Парковочный тормоз                                 | Гидравлический, обратного действия                  |                   |
| Колеса   | 405/70 R20  | 405/70 R24        |
| Гидравлический масляный бак (л)                    | 150   | 150               |
| Топливный бак (л)                                  | 120   | 120               |

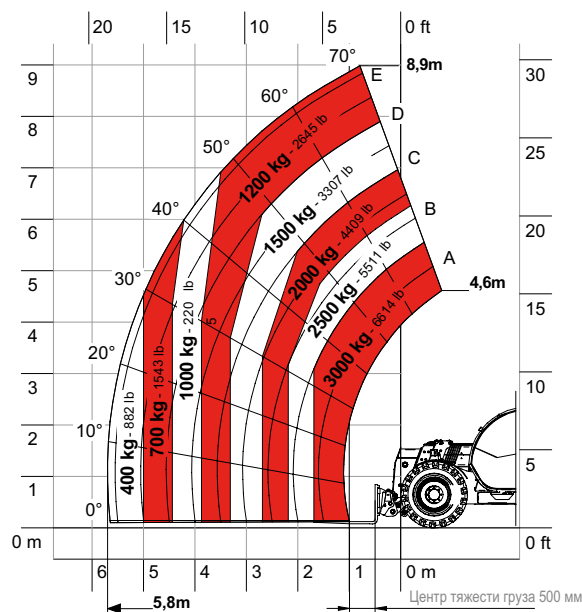
## Комплектация

| МОДЕЛЬ   | FH 9.30 Classic     | FH 9.30 GLS           |
|--|---------------------|-----------------------|
| Остекленная кабина стандарта ROPS/FOPS с тонировкой      | Стандартно          | Стандартно            |
| Отопитель кабины   | Стандартно          | Стандартно            |
| Предварительный подогрев двигателя                       | Опционально         | Опционально           |
| Подогрев топлива   | Опционально         | Опционально           |
| Автономный подогрев двигателя с автозапуском             | Опционально         | Опционально           |
| Кондиционер  | Опционально         | Стандартно            |
| Кресло водителя  | Амортизирующее      | Амортизирующее        |
| Наружные зеркала заднего вида                            | Стандартно          | Стандартно            |
| Проблесковый маячок                                      | Стандартно          | Стандартно            |
| Комплект дорожных осветительных ламп и фонарей           | Стандартно          | Стандартно            |
| Звуковой сигнал заднего хода                             | Стандартно          | Стандартно            |
| Светодиодные передние и задние фары                      | Стандартно          | Стандартно            |
| Мультифункциональная панель прибором с цветным дисплеем  | Стандартно          | Стандартно            |
| Индикатор момента нагрузки                               | Стандартно          | Стандартно            |
| Джойстик с пропорциональным управлением                  | Электромеханический | Электрогидравлический |
| Каретка с системой быстрой смены навесного оборудования  | Стандартно          | Стандартно            |
| Гидравлическая линия в стреле для навесного оборудования | Стандартно          | Стандартно            |
| Система самоочистки радиатора                            | Опционально         | Стандартно            |
| 6-ти канальный распределитель на конце стрелы            | Стандартно          | Стандартно            |
| Система амортизации стрелы                               | Опционально         | Опционально           |
| 3-х точечное крепление для тракторного оборудования      | Опционально         | Опционально           |
| Гидравлическая линия для прицепов                        | Опционально         | Опционально           |
| Тормозная система для прицепов                           | Опционально         | Опционально           |

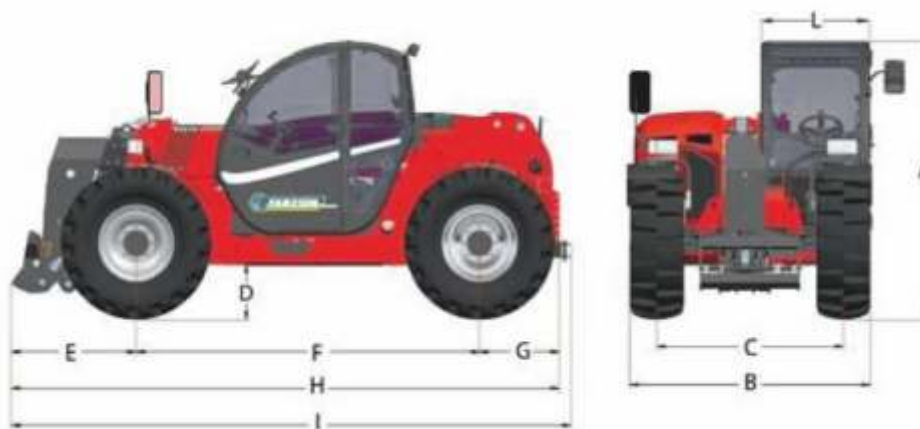
# FH 9.30 Compact

Classic / GLS

## Диаграмма грузоподъемности



## Линейные размеры



| РАЗМЕРЫ (мм)                              | FH 9.30 Classic | FH 9.30 GLS |
|---|-----------------|-------------|
| <b>A.</b> Высота погрузчика               | 2260            | 2260        |
| <b>B.</b> Ширина погрузчика               | 2217            | 2217        |
| <b>C.</b> Колея колес                     | 1602            | 1602        |
| <b>D.</b> Клиренс по центру колесной базы | 350             | 350         |
| <b>E.</b> Передий свес                    | 1046            | 1046        |
| <b>F.</b> Колесная база                   | 2950            | 2950        |
| <b>G.</b> Задний свес                     | 684             | 684         |
| <b>H.</b> Длина погрузчика без фаркопа    | 4680            | 4680        |
| <b>I.</b> Длина погрузчика с фаркопом     | 4781            | 4781        |
| <b>L.</b> Ширина кабины                   | 960             | 960         |

CVH LTD

119192, Россия, Москва, Мичуринский проспект 11-4

Тел: 8 800 707 40 35 E-mail: info@cvh.ru

Web: www.cvh.ru

Продажа, аренда, сервис телескопических погрузчиков  
FARESIN от официального дилера

**CVH**  
rental and sales