

MAGNI

TELESCOPIC HANDLERS



Грузоподъемность максимальная: 6 тонн

Максимальная высота подъема: 19,20 м

Горизонтальный вылет: 14,50 м

Двигатель: Deutz 100 кВт - 136 л.с.

Система автоматического выравнивания

Боковое смещение вил

Откидные компактные стабилизаторы

TH 6.20



ISO 10.263

Отопитель и кондиционер

Сенсорный дисплей с джойстиком управления



Мультифункциональный монитор MAGNI с сенсорным управлением

Слева направо:

- страница управления
- страница момента нагрузки
- страница управления климатической установкой

Полный контроль работы всех систем погрузчика в реальном времени

Линейные размеры

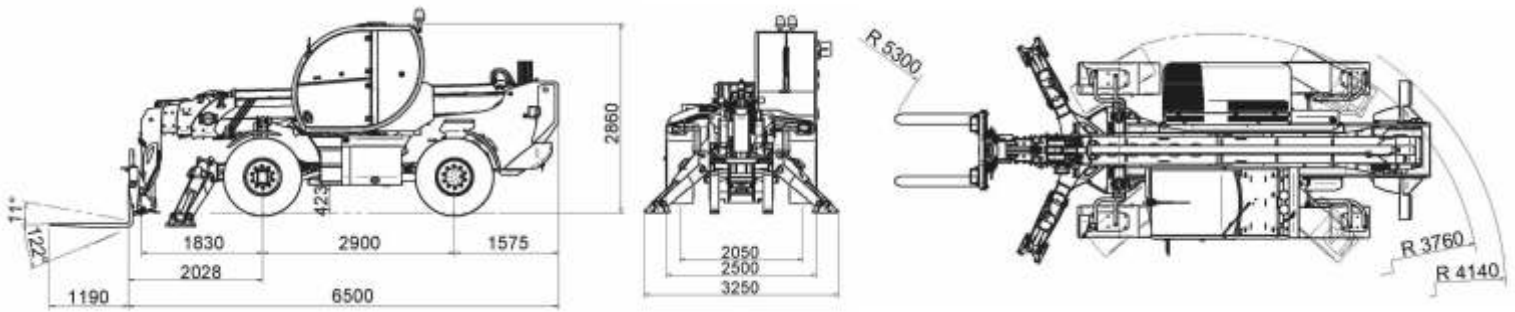
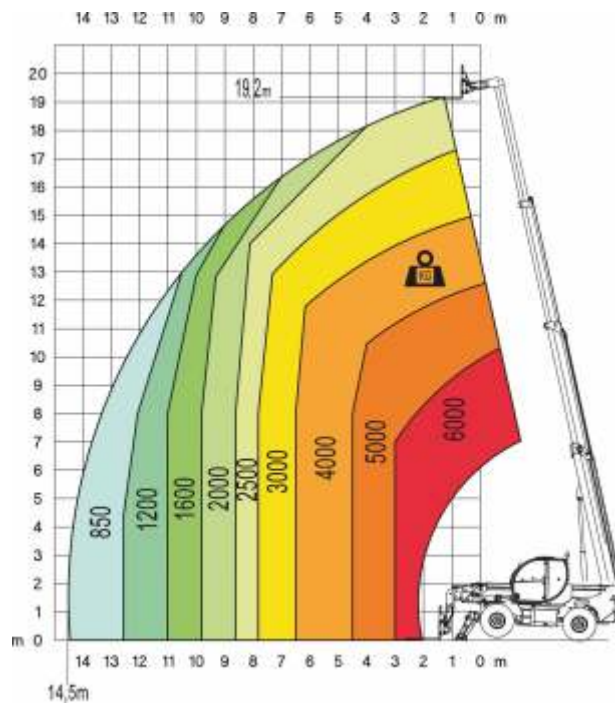


Диаграмма нагрузки с кареткой вил



Каретка паллетных вил
Крюк, кран-балка и лебедка
Подъемная платформа для персонала
Ковш для строительных материалов

- Система быстрой смены навесного оборудования
- Система автоматического распознавания навесного оборудования



МОДЕЛЬ	Модель	ТН 6.20
	Максимальная грузоподъемность	6000 кг (центр тяжести 600 мм)
	Максимальная высота подъема вил	19,20 м
	Максимальный горизонтальный вылет вил	14,50 м
КАБИНА	Кабина	ROPS/FOPS
	Комфорт	Отопитель, кондиционер
ДВИГАТЕЛЬ	Модель двигателя	DEUTZ TCD 3,6
	Мощность двигателя	100 кВт - 136 л.с.
	Крутящий момент	500 Нм при 1600 об/мин
	Рабочий объем	3,6 л
	Количество и расположение цилиндров	4 в ряд
	Тип двигателя	Дизель с прямым впрыском
	Тип системы охлаждения	Водяное охлаждение
ТРАНСМИССИЯ	Тип трансмиссии	Гидростатическая
	Производитель	Bosch - Rexroth
	Давление в системе	500 бар
	Гидростатический насос	Насос переменного объема 85,4 см ³ электронноуправляемый
	Гидростатический мотор	Мотор переменного объема 115,6 см ³
	Коробка передач	2-х ступенчатая КПП (4,06 - 1,43)
ОСИ И ТОРМОЗА	Задняя ось	Качающаяся, управляемая с блокировкой
	Передняя ось	Качающаяся, управляемая с выравниванием +/- 8°
	Рабочая тормозная система	Мультидисковые тормоза с гидроусилителем на обе оси
	Стояночная тормозная система	Гидравлический обратного действия
	Размер колес	445/65 R 22,5
ХАРАКТЕРИСТИКИ	Максимальная скорость движения	40 км/ч
	Тяговое усилие	66 кН
	Преодолеваемый подъем	40%
	Внешний радиус поворота	4,140 м
ВЕС	Вес погрузчика	14300 кг
	Нагрузка на переднюю ось	7000 кг
	Нагрузка на заднюю ось	7300 кг
ОБЪЕМЫ	Объем топливного бака	150 л
	Объем AdBlue	40 л
	Объем гидравлического бака	110 л
	Моторное масло	16 л
	Система охлаждения	20 л
ГИДРОСИСТЕМА	Давление в гидросистеме	350 бар
	Тип гидросистемы	Load Sensing
	Гидравлический насос	Bosch Rexroth - переменного объема 60 см ³ ,
	Производительность	90 л/мин
	Управление стрелой и башней	Sauer Danfoss - электропропорциональный SIL 2
УПРАВЛЕНИЕ	Органы управления	Джойстик Sauer Danfoss с клавишей безопасности
	Технология управления	Can-Bus
ВИЛЫ	Ширина каретки вил	1750 мм
	Размер вил	200 x 60 x 1200 мм
РАЗМЕРЫ	Длина погрузчика	6,500 м
	Ширина погрузчика	2,500 м
	Высота погрузчика	2,860 м
	Колесная база	2,900 мм
	Клиренс по центру базы	423 мм



Magni Telescopic Handlers srl

Via Magellano, 22 - 41013 Castelfranco Emilia, Modena, Italia

Tel: +39 059 8630811 - Fax: +39 059 8638012

commerciale@magnith.com - www.magnith.com

Информация, указанная в настоящей брошюре носит информативный характер и может быть изменена без предварительного уведомления.

CVH ltd

Tel: +7 495 925 51 19

E-mail: info@cvh.ru

Web: www.cvh.ru

CVH
rental and sales