



Макс. грузоподъемность на стабилизаторах: 4 000 кг

Макс. грузоподъемность на колесах: 4 000 кг

Макс. высота подъема вил: 17,56 м

Макс. горизонтальный вылет вил: 14,29 м

Двигатель: Mercedes 95 кВт - 129 л.с.

Гидростатическая трансмиссия с электронным управлением

Автоматически устанавливаемые стабилизаторы



**RTH4.18**





Герметизированная кабина ISO 10.263

Отопитель и кондиционер

Сенсорный дисплей с джойстиком управления

Мультифункциональный планшет с сенсорным управлением

Слева направо:

- страница управления
- страница стабилизаторов
- страница момента нагрузки
- страница управления климатом
- страница настроек



Диаграмма погрузчика на стабилизаторах с вилами в пределах 360°

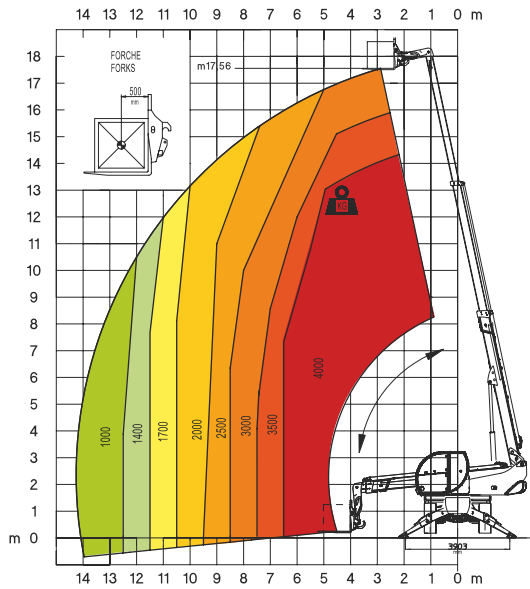


Диаграмма погрузчика на колесах во фронтальном положении с вилами

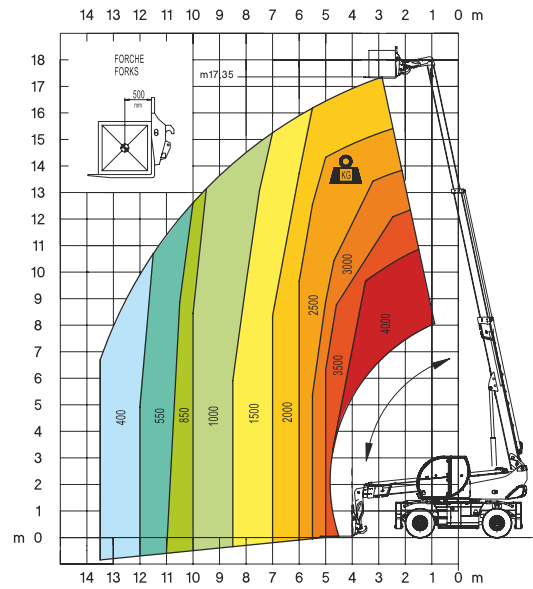
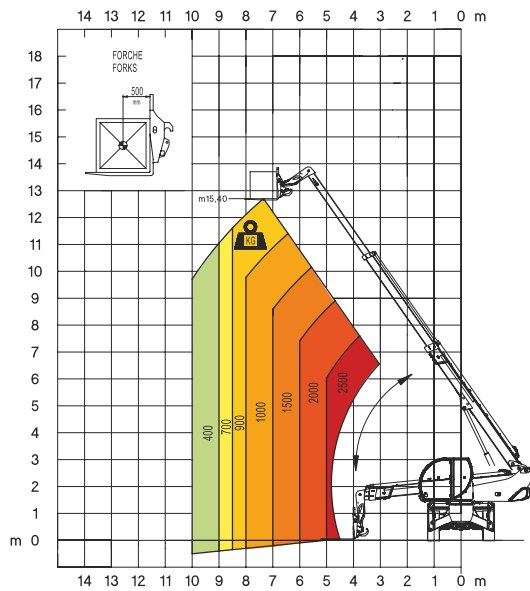
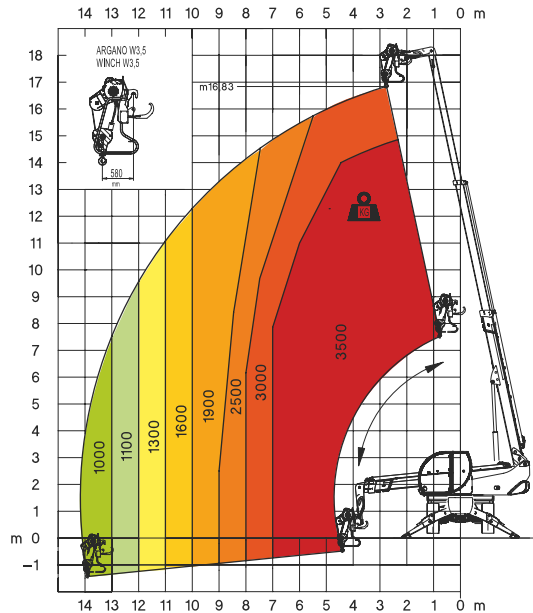


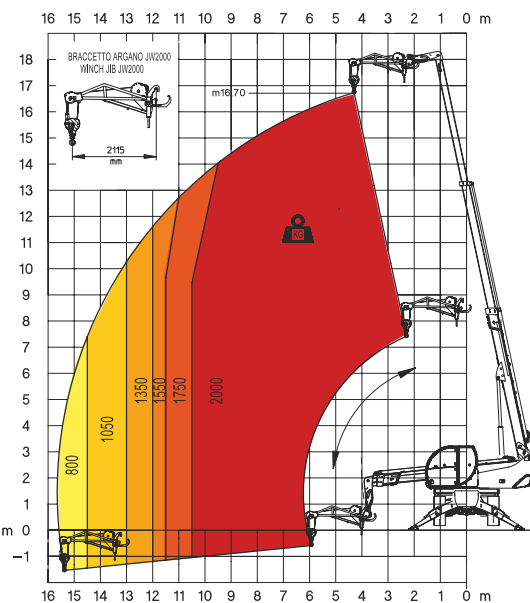
Диаграмма погрузчика на колесах с вилами в пределах 360°



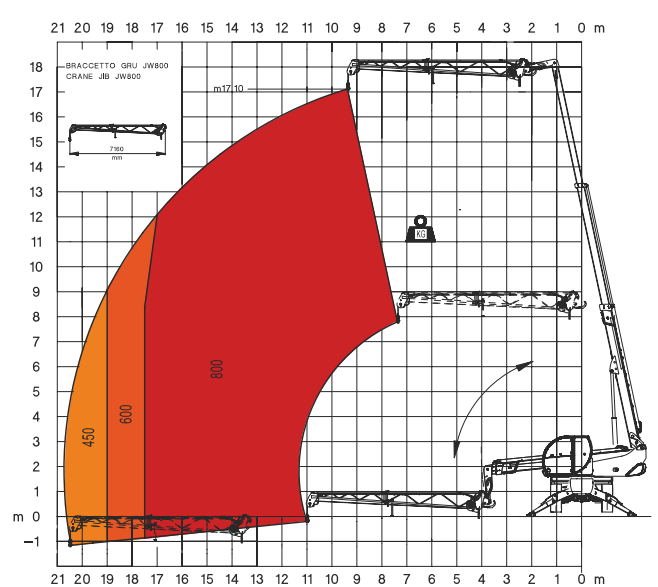
Лебедка W 3,5



Крановая стрела с лебедкой JW 2000

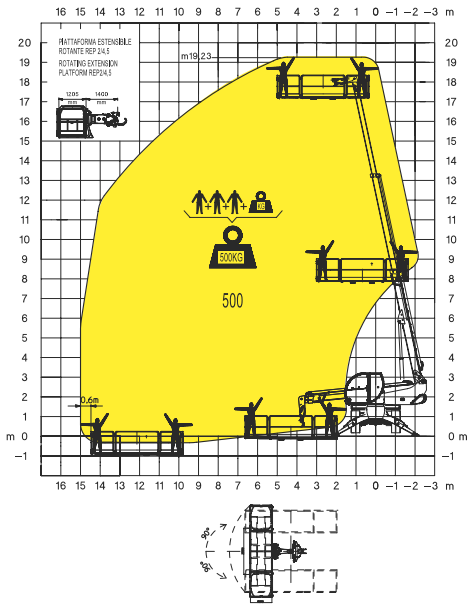


Крановая стрела с лебедкой JW 800

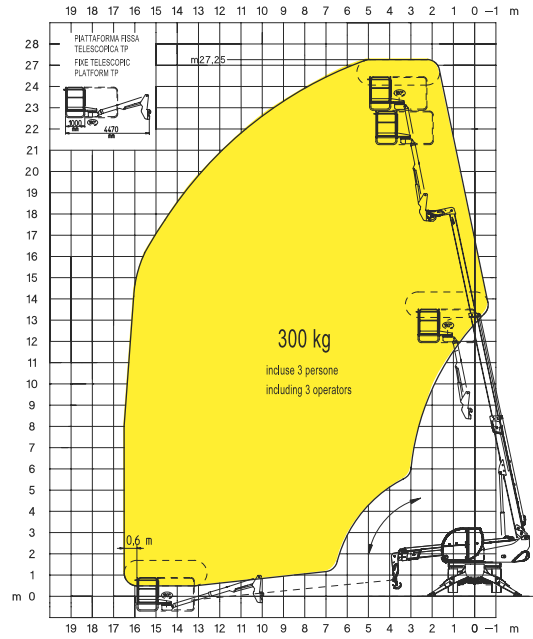




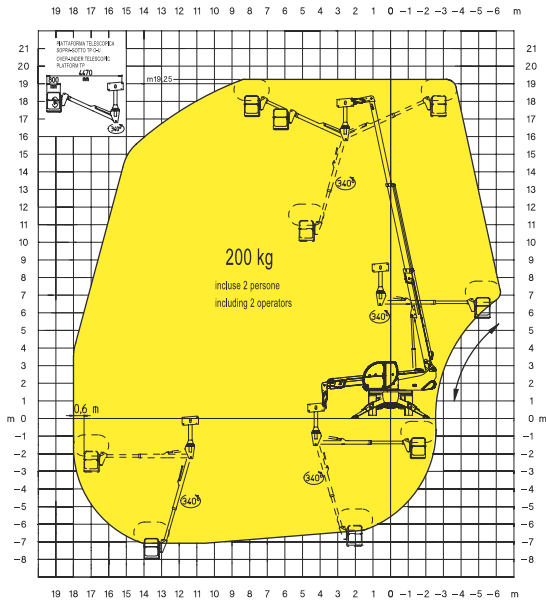
## Подъемная платформа REP 2/5



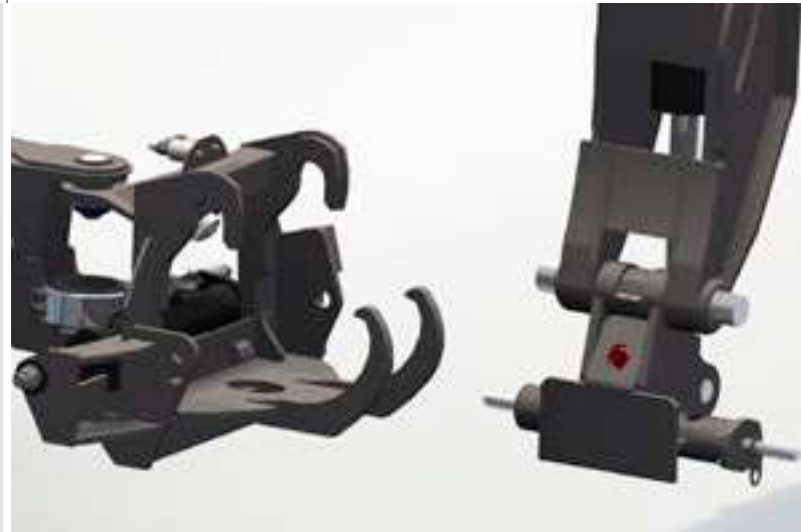
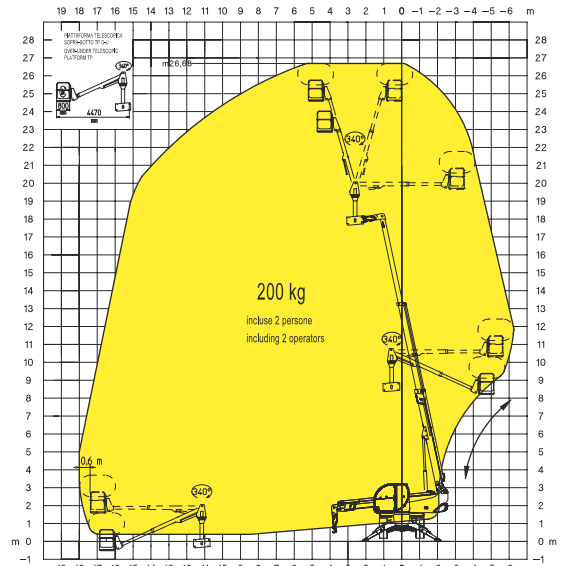
## Платформа с телескопическим удлинителем TP



## Платформа с телескопическим удлинителем TP O-U, позитивная установка



## Платформа с телескопическим удлинителем TP O-U, негативная установка



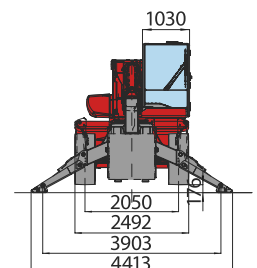
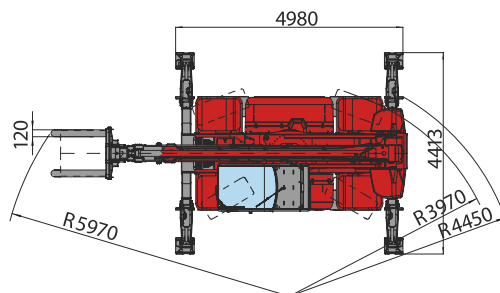
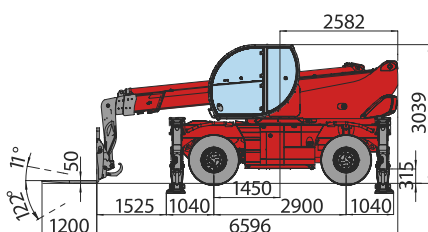
Три машины в одной:

- телескопический погрузчик
- мобильный кран
- высотный подъемник

- Система, предотвращающая самопроизвольное разъединение навесного оборудования (MAGNI патент)
- Автоматическое распознавание установленного навесного оборудования RFID



<b>НАЗВАНИЕ И ОСНОВНЫЕ ХАРАКТЕРИСТИКИ</b>	Поворотный телескопический погрузчик	RTH 4.18	
	Максимальная грузоподъёмность	4.000 кг (центр тяжести 500 мм)	
	Максимальная высота подъёма	17,56 м	
<b>ДВИГАТЕЛЬ</b>	Модель	MERCEDES OM 924 LA euro 4 Interim	MERCEDES OM 904 LA Euro 3A
	Номинальная мощность	93 кВт - 129 л.с. при 2.200 об/мин	90 кВт - 122 л.с. при 2.200 об/мин
	Максимальный крутящий момент	532 Нм при 1.400 об/мин	470 Нм при 2,200 об/мин
	Рабочий объем	4,4 л	4,25 л
	Количество цилиндров	4 в ряд	4 в ряд
	Тип	Турбодизель с прямым впрыском	Турбодизель с прямым впрыском
	Система охлаждения	Интеркуллер, водяное охлаждение	Интеркуллер, водяное охлаждение
<b>ТРАНСМИССИЯ</b>	Тип	Гидростатическая	
	Производитель	Bosch – Rexroth	
	Максимальное давление	500 бар	
	Рабочий объем	Гидронасос переменного объёма (макс. объем 65 см <sup>3</sup> / оборот) с электронным управлением, гидромотор переменного объёма (макс.объём 85 см <sup>3</sup> / оборот)	
	Коробка передач	2 ступенчатая КПП (4,53-1,43) вперед-назад	
<b>МОСТЫ И ТОРМОЗНАЯ СИСТЕМА</b>	Передаточное число	17,5 на каждый мост	
	Задняя ось	Качающаяся, поворотная с гидравлической блокировкой	
	Передняя ось	Поворотная	
	Рабочая тормозная система	Гидравлическая мультидисковая в масляной ванне на обе оси	
	Парковочная тормозная система	Гидравлическая с отрицательным действием (обратного действия)	
	Размер колёс	18x19,5	
<b>ДИНАМИЧЕСКИЕ ХАРАКТЕРИСТИКИ</b>	Максимальная скорость движения	40 км/ч	
	Тяговое усилие	80 кН	
	Преодолеваемый подъём	44%	
	Радиус поворота (по вилам)	5,97 м	
<b>ВЕС И НАГРУЗКА</b>	Вес погрузчика	14.600 кг	
	Нагрузка на переднюю ось (стрела в сложенном положении)	6.800 кг	
	Нагрузка на заднюю ось (стрела в сложенном состоянии)	7.800 кг	
<b>ОБЪЁМЫ ЖИДКОСТЕЙ</b>	Топливный бак	165 л	165 л
	AdBlue бак	40 л	
	Гидравлический бак	180 л	180 л
	Моторное масло	16 л	16 л
	Система охлаждения	23 л	23 л
<b>ГИДРАВЛИЧЕСКАЯ СИСТЕМА</b>	Макс. давление гидросистемы	350 бар	
	Тип гидросистемы	Load sensing - гидросистема с распознаванием нагрузки	
	Гидронасос	Bosch Rexroth – переменного объёма (макс.объем 40см <sup>3</sup> / оборот) – поток 90 л/мин	
	Гидрораспределитель основной (телескопирование и поворот)	Sauer Danfoss–электропропорциональный клапан SIL 2	
	Гидрораспределитель стабилизаторов	Bosch Rexroth – электрогидравлический	
	Управление	2 джойстика Sauer Danfoss - CAN Bus технология с устройством безопасности	
<b>РАЗМЕРЫ</b>	Макс. длина (стрела в сложенном положении)	6.596 мм (в вертикальной точке опоры вил)	
	Макс. ширина	2.492 мм	
	Макс. высота (стрела в сложенном положении)	3.039 мм	
	Колёсная база	2.900 мм	
	Дорожный просвет	315 мм	
<b>СТАНДАРТЫ И НОРМАТИВЫ</b>	EN 13849: безопасность всех элементов управления машиной EN 13000: стандарт гидравлических кранов EN 280: стандарт подъёмных рабочих платформ EN 15000: стандарт динамической стабильности телескопических погрузчиков FOPS/ROPS стандарты безопасности оператора от падения груза и опрокидывания 97/68/CE: стандарт выбросов двигателя		





**Magni Telescopic Handlers srl**

Via Magellano, 22 - 41013 Castelfranco Emilia, Modena, Italia

Tel: +39 059 8630811 - Fax: +39 059 8638012

commerciale@magnith.com - www.magnith.com

Информация, указанная в настоящей брошюре носит информативный характер и может быть изменена без предварительного уведомления.

**CVH**  
**rental and sales**

Tel: +7 495 925 51 19

E-mail: info@cvh.ru

Web: www.cvh.ru